

OHJEET: Miten toimia POHY:n järjestökeskuksessa koronan kiihtymisvaiheen aikana?

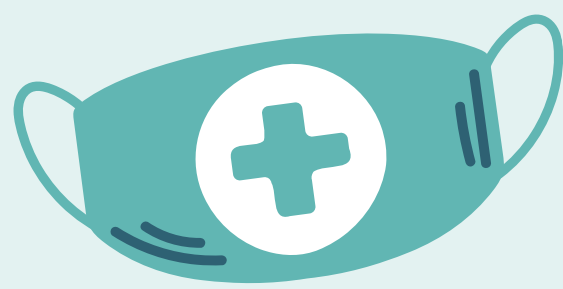


On tärkeää, että vierailijat noudattavat annettuja ohjeistuksia. Omalla toiminnalla voi vähentää koronatartuntojen leviämistä.

05.10.2020

1

Suosittellemme järjestökeskuksessa vieraileville kasvomaskin käyttämistä.
Aseta oma maskisi kasvoille hyvissä ajoin ennen kun saavut järjestökeskukseen.



3

Yski nenäliinaan tai hihaan, älä käsiin.
Vältä turhaa pintojen koskettelua.



5

Vieraile järjestökeskuksessa vain terveenä.

ÄLÄ VIERAILE sairaana tai edes lievillä flunssaoireilla!



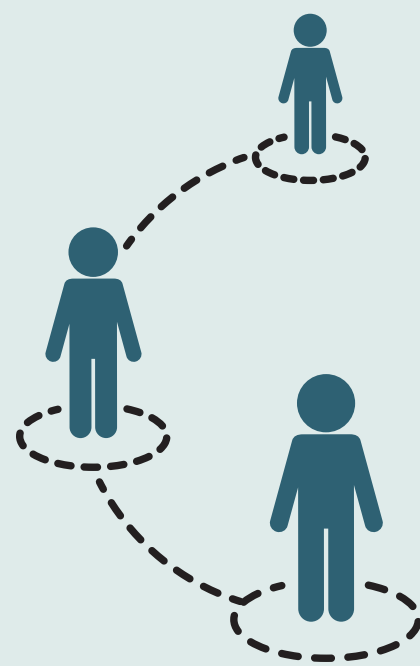
2

Muista turvavälit.

Pidä turvaväliä muihin ihmisiin **1-2 m** aina, kun se on mahdollista.

Jos joudut työskentelemään lähikontaktissa (alle 1 m), vältä siinä tilanteessa asiakkaan kanssa keskustelua ja kasvokkain oloa.

Pyri pitämään nämä kohtaamiset alle 15 minuutissa.



4

Huolehdi hyvästä käsihygieniasta.

Pese huolellisesti kätesi ja käytä käsidesiä.



Pohjanmaan Yhdistyksien toiminta jatkuu, vaikka henkilökunta tekee osin etätöitä.

Ethän silti epäröi olla meihin yhteydessä, mikäli jokin asia askarruttaa.

Lisätietoja koronasta

Vaasan kaupunki tiedottaa [omilla nettisivuillaan](#).

Työterveyslaitoksen [ohjeet](#) koronavirusepidemian ehkäisyyn.



INSTRUKTIONER för hur man ska agera i POHY:s föreningscenter under corona-accelereringsfasen.



Det är viktigt att besökarna följer instruktionerna.

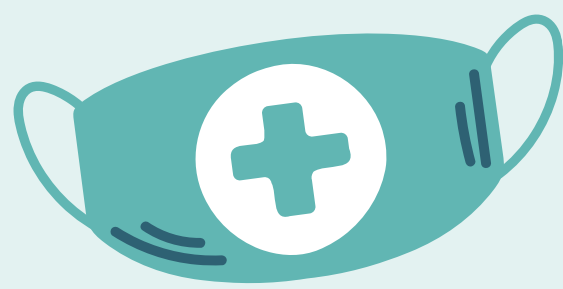
Med dina egna handlingar kan du minska spridningen av corona.

05.10.2020

1

Föreningscentrets besökare rekommenderas att använda ansiktsmask.

Sätt din egna mask för ansiktet i god tid innan du kommer till föreningscentret.



3

Hosta i en näsduk eller i ärmen, inte i händerna.

Undvik onödig kontakt med ytor i föreningscentret.



5

Besök föreningscentret endast då du är frisk.

BESÖK INTE om du är sjuk eller ens då du enbart har milda influensasymtom!



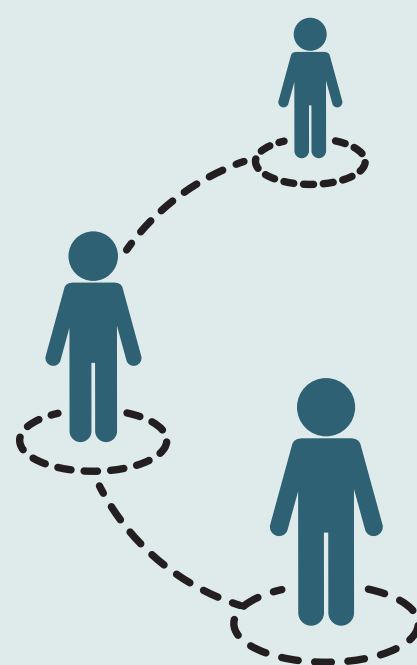
2

Kom ihåg fysisk distans.

När det är möjligt, håll ett säkerhetsavstånd på 1–2 m från andra människor.

Om du måste arbeta i nära kontakt (mindre än 1 m), undvik att prata med klienten och vara ansikte mot ansikte i den situationen.

Försök att hålla dessa träffar kortare än 15 minuter.



4

Håll god handhygien.

Tvätta händerna noggrant och använd desinfektionsmedel.



Österbottens Föreningars verksamhet fortsätter, men personalen gör delvis distansarbete.

Vi ordnar följaktligen möten på distans, så tveka inte att ta kontakt med oss trots de ovanliga omständigheterna.

Mer information om coronaläget

Vasa stad informerar på [sina webbsidor](#).

Arbetshälsoinstitutets [instruktioner](#).



Instruktionerna gäller tillsvidare. Föreningarna kan fortsättningsvis använda föreningscentrets mötesutrymmen, förutsatt att de följer coronarestriktionerna och hygienanvisningarna.

Vi följer med den allmänna situationen och myndigheternas instruktioner samt informerar om förändringar.